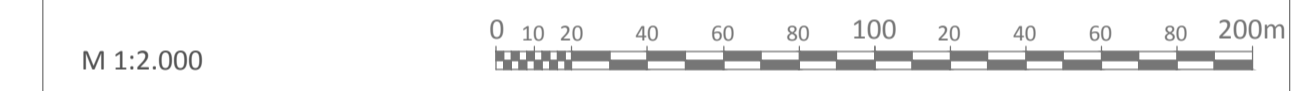




Legenda

- MEJA UREDITVENEGA OBMOČJA
- OBMOČJE SD LN O2/1 PPC KOMENDA - OZKA DELA - II. faza
- MAKSIMALNA TLIČNA DIMENZIJA OBJEKTA
(Upoštevati prikaze s karte 3/4
Regulacijski elementi in lege objektov na zemljišču)
- PROMETNICE
- PARCELACIJA
- JAVNE POVRŠINE LOKALNEGA POMENA
(CESTE, PLOČNIKI, PRIPADAJOČE ZELENICE)
- JAVNE POVRŠINE LOKALNEGA POMENA (ZELENICE)
- GRAJENO JAVNO DOBRO (INFRASTRUKTURA)
- GRAJENO JAVNO DOBRO (INFRASTRUKTURA)
- GRAJENO JAVNO DOBRO LOKALNEGA POMENA
(območje zadrževalnika padavinskih voda)
- Površine v lasti Poslovne cone Komenda d.o.o.
(območje ohranjanja obstoječe vegetacije,
ki se po potrebi dopolni z vegetacijo, značilno za to območje)
- Površine v lasti Poslovne cone Komenda d.o.o.
(območje ohranjanja obstoječe vegetacije)
- GRAJENO JAVNO DOBRO LOKALNEGA POMENA
(kanal za odvajanje padavinskih voda)
- GRAJENO JAVNO DOBRO LOKALNEGA POMENA
(možnost umestitve črpalnice za padavinske vode)
- * VAROVALNA OGRAJA



**SPREMEMBE IN DOPOLNITVE
LOKACIJSKEGA NAČRTA OBMOČJA O2/1
POSLOVNO PROIZVODNE CONE KOMENDA -
OZKA DELA - II.FAZA (spremembe št.2)**
na funkcionalnih enotah FeP6/4, FeZ5/23 in FeZ5/22;
FeP13/14, FeP13/15, FeP13/16 in FeP13/17;
FeP11/1, FeZ5/5, FeZ5/6, FeZ5/7, FeZ5/8 in FeZ5/9;

**3. NAČRT UMESTITVE NAČRTOVANE UREDITVE
V PROSTOR S PRIKAZOM VPLIVOV
IN POVEZAV S SOSEDNIMI OBMOČJI**

**3/1 Razporeditev javnih in skupnih površin
z njihovo funkcionalno in oblikovno zasnovo**

RRD
REGIJSKA RAZVOJNA DRUŽBA
D.O.O.
DRUŽBA ZA SONARAVNO UREJANJE PROSTORA
LJUBLJANSKA 76, 1230 DOMŽALE
Tel.: 01 7242 493

naročnik: DIGIT d.o.o., Pod brezami 7, 1218 Komenda,
/ investitor: CSE PPROJEKT d.o.o.,
Glavarjeva 74, 1218 Komenda
LAMO d.o.o., Moste 77, 1218 Komenda

projekt: SPREMEMBE IN DOPOLNITVE
LOKACIJSKEGA NAČRTA OBMOČJA O2/1
- POSLOVNO PROIZVODNE CONE KOMENDA
- OZKA DELA - II. FAZA (spremembe št.2)

faza: OSNUTEK

ID št. prost. akta: 1295
odg.vodja proj.: Borut ULČAR, univ.dipl.inž.arh. ZAPS 0415A
odg.projektant: Borut ULČAR, univ.dipl.inž.arh. ZAPS 0415A
projektanti: Uroš ULČAR, štud. arh.
Miro PUSTOVRH BENDA, dipl.inž.kraj.arh.(UN)

izd. geo. načrta: GEOPOL d.o.o.
št. projekta: 08/2019
datum: junij 2019
direktor: Borut ULČAR, univ.dipl.inž.arh.

