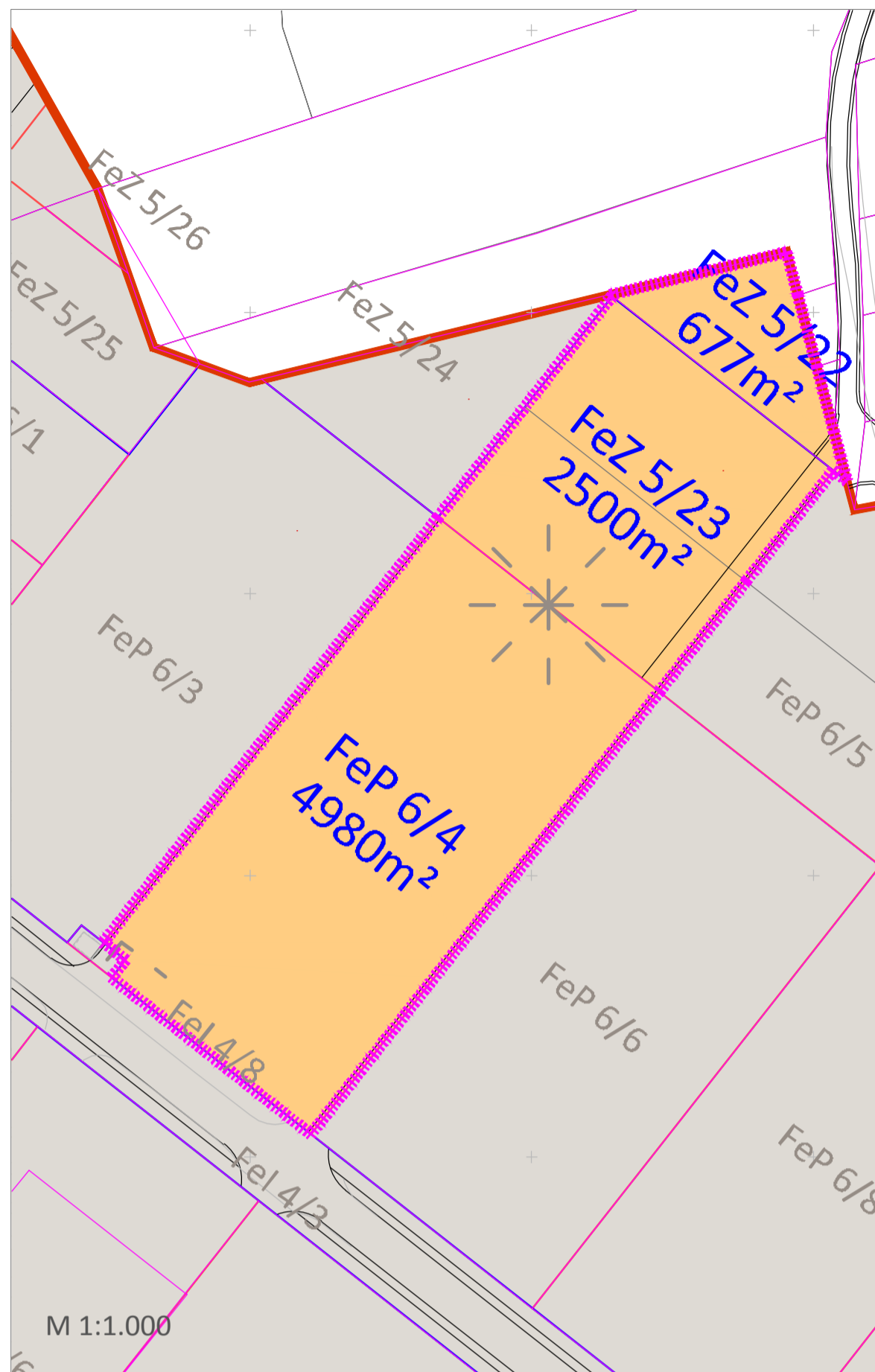


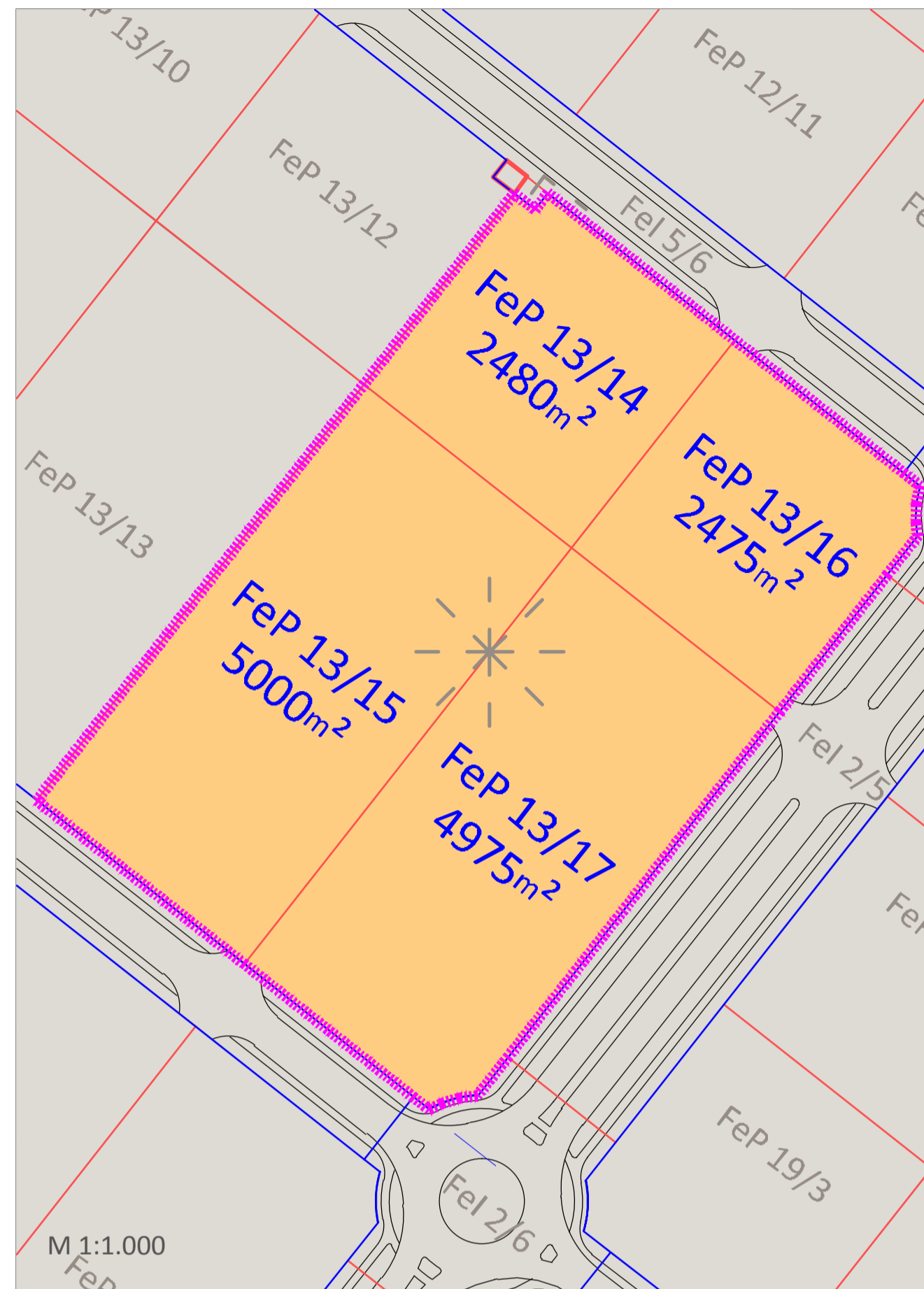
**SD LN O2/1 PPC Komenda Ozka dela
Prikaz spremembe št.1**

na funkcionalnih enotah FeP6/4, FeZ5/23 in FeZ5/22



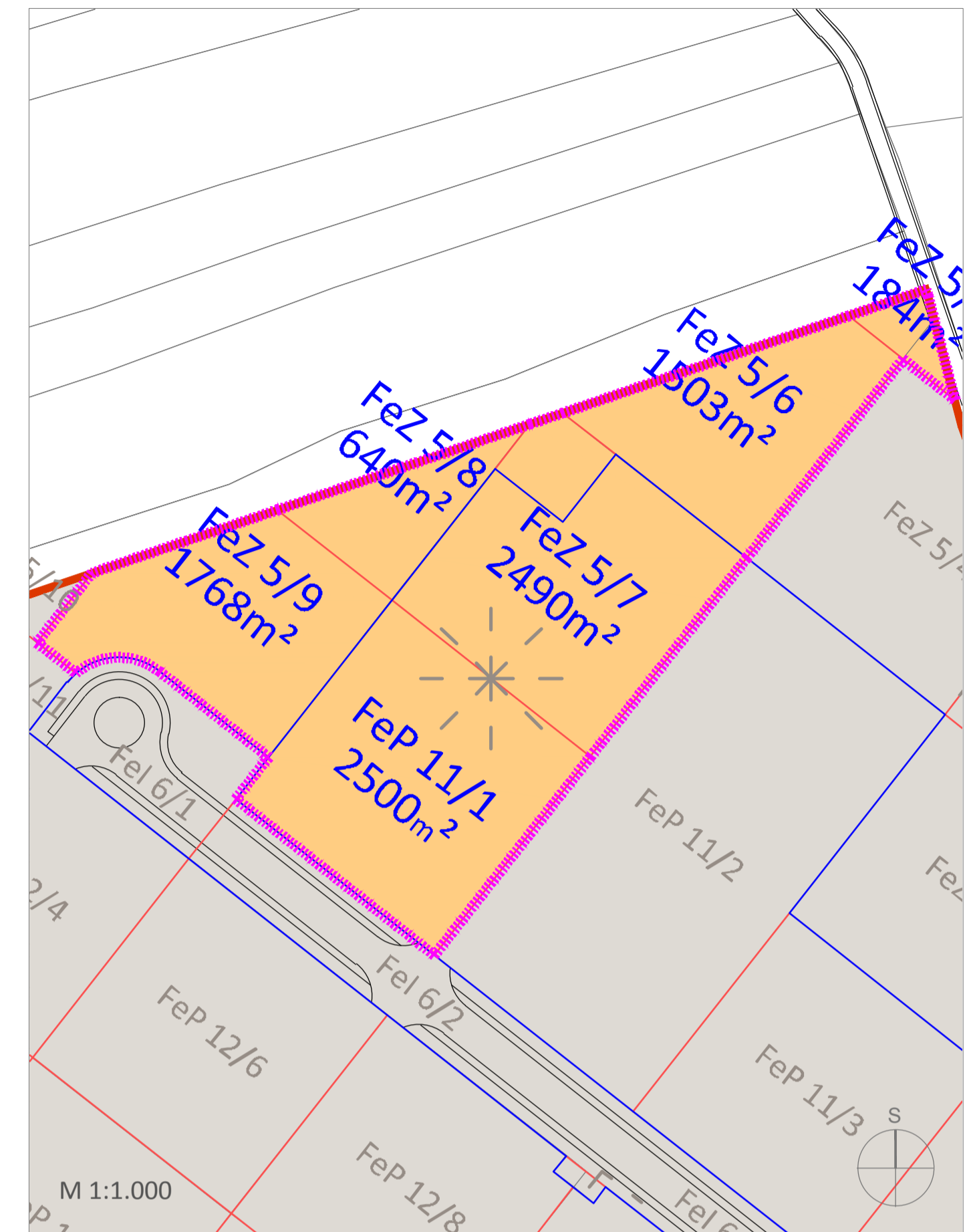
**SD LN O2/1 PPC Komenda Ozka dela
Prikaz spremembe št.2**

na funkcionalnih enotah FeP13/14, FeP13/15, FeP13/16 in FeP13/17

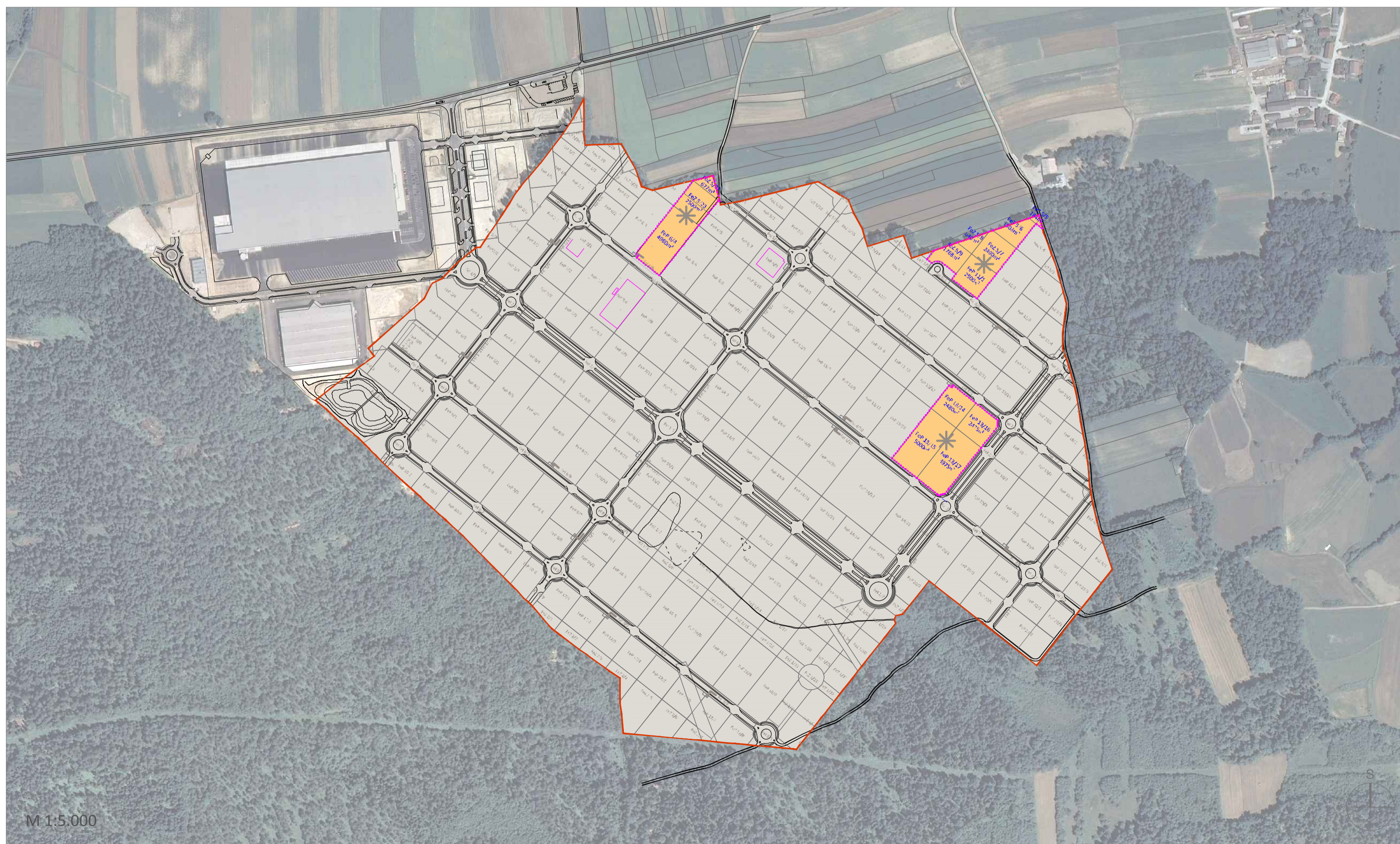


**SD LN O2/1 PPC Komenda Ozka dela
Prikaz spremembe št.3**

na funkcionalnih enotah FeP11/1, FeZ5/5, FeZ5/6, FeZ5/7, FeZ5/8 in FeZ5/9



PRIKAZ NAČRTOVANIH SPREMEMB IN DOPOLNITEV LN O2/1 PPC KOMENDA - OZKA DELA II.FAZA



Legenda

- MEJA OBMOČJA LN PPC OZKA DELA FAZA
- OBMOČJE SPREMEMB IN DOPOLNITEV LN PPC OZKA DELA II.FAZA - (spremembe št.2)
- MEJA FUNKCIONALNE CELOTE
- MEJA FUNKCIONALNE ENOTE
- FeP... OZNAKA FUNKCIONALNE ENOTE

POVRŠINE FUNKCIONALNIH ENOT

- FeP... FUNKCIONALNE ENOTE NAMENJENE GRADNJI STAVB
- FeZ1... FZ3... FUNKCIONALNE ENOTE ZELENIH OBVOJNIH POVRŠIN
- FeZ2... FeZ4... FeZ5... FUNKCIONALNE ENOTE ZELENIH ZAKLUČKOV CONE
- FeL... FUNKCIONALNE ENOTE PROMETNE INFRASTRUKTURE
- PROMETNICE
- MAKSIMALNI TLORISNI GABARITI STAVB

SISTEM GRADBENIH PARCEL

Oznaka:

- po katejih (FC) in iz tega FE
- po tipologiji stavb:
- o glede na maksimalni faktor
- o izrabe gradbene parcele (F_{max})
- o glede na FP oz. FZ

M 1:1.000

**SPREMEMBE IN DOPOLNITVE
LOKACIJSKEGA NAČRTA OBMOČJA O2/1
POSLOVNO PROIZVODNE CONE KOMENDA
OZKA DELA - II. FAZA**
(spremembe št.2)

**3. NAČRT UMESTITVE NAČRTOVANE UREDITVE
V PROSTOR S PRIKAZOM VPLIVOV IN POVEZAV
S SOSEDNJIMI OBMOČJI**

3/9 Etapnost izvedbe

M. 1:1.000/5.000

RRD
REGIJSKA RAZVOJNA DRUŽBA
D.O.O.

naročnik: DIGIT d.o.o., Pod brezami 7, 1218 Komenda,
/ investitor: CSE PROJEKT d.o.o.,
Glavarjeva 74, 1218 Komenda
LAMO d.o.o., Moste 77, 1218 Komenda

projekt: SPREMEMBE IN DOPOLNITVE
LOKACIJSKEGA NAČRTA OBMOČJA O2/1
POSLOVNO PROIZVODNE CONE KOMENDA
- OZKA DELA - II. FAZA (spremembe št.2)

faza: osnutek

odg.vodja proj.: Borut ULČAR, univ.dipl.inž.arh. ZAPS 0415A
odg.projektant: Borut ULČAR, univ.dipl.inž.arh. ZAPS 0415A
projektanti: Uroš ULČAR, štud. arh.
Miro PUSTOVRH BENDA, dipl.inž.kraj.arh.(LJN)

izd. geo. načrta: GEOPOL d.o.o.
št. projekta: 08/2019
datum: junij 2019
direktor: Borut ULČAR, univ.dipl.inž.arh.