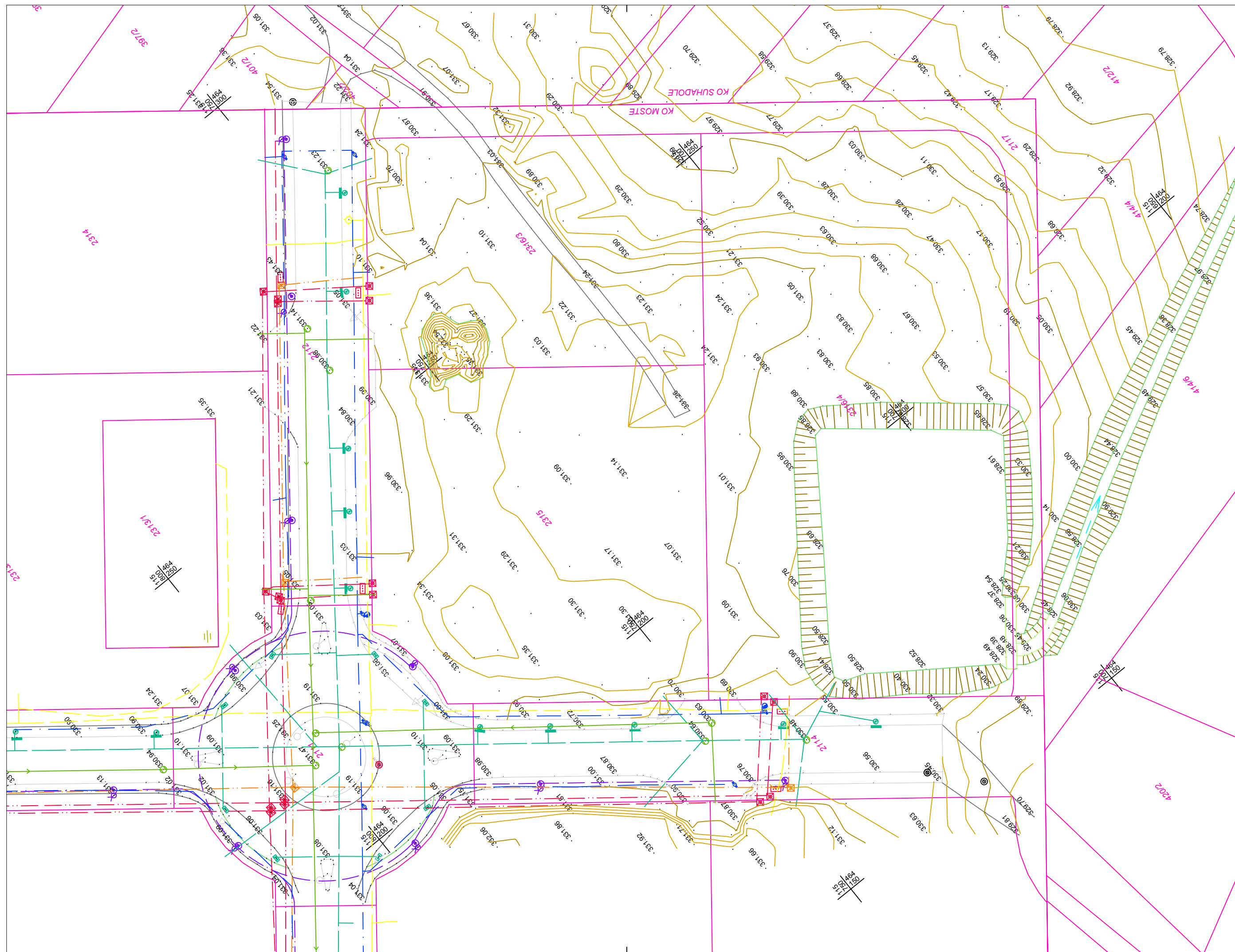


PRIKAZ GEODETSKEGA NAČRTA

MERILO 1:500

KATASTRSKA OBČINA	1905 MOSTE	ŠT. PARCELE	2315, 2316/2
ŠT.GN	13/347	NAROČNIK	GRADBENI BIRO ZAJC d.o.o.



- TOPOGRAFSKI ZNAKI:
- 300.00 KOTE TERENA
 - 300.00 VIŠINA KAPI/SLEMENA
 - KANALIZACIJSKI JAŠEK-OKROGLI
 - KANALIZACIJSKI JAŠEK-KVADRATNI
 - CESTNI POŽIRALNIK POD ROBNIKOM
 - POŽIRALNIK OGLATI
 - PESKOLOV, JAŠEK POŽIRALNIKA
 - VODOVODNI JAŠEK
 - VODOVODNI ZASUN-ZAPIRAČ
 - NADZEMNI HIDRANT
 - PODZEMNI HIDRANT
 - ELEKTRIČNI DROG VISOKE NAPETOSTI
 - ELEKTRIČNI DROG NIZKE NAPETOSTI
 - ELEKTRIČNI JAŠEK
 - ELEKTRIČNA OMARICA
 - JAŠEK JAVNE RAZSVETLJAVE
 - SVETILKA NA DROGU
 - JAŠEK TELEKOMUNIKACIJ
 - DROG TELEKOMUNIKACIJ
 - OMARICA TELEKOMUNIKACIJ
 - PLINSKI ZASUN
 - PLINSKA OMARICA
 - KOTE KOMUNALNIH VODOV
 - STANOVANJSKA STAVBA
 - POSLOVNA STAVBA
 - GOSPODARSKO POSLOPJE
 - GARAŽA, LOPA
 - STEBER KVADRATNI
 - DREVO LISTNATO
 - DREVO IGLASTO
 - MEJNIK

- POVEZAVE:
- MEJA-UREJENA
 - MEJA-GRAFIČNA
 - MEJA-VRSTE RABE
 - DETALJ
 - IZMERJEN OBJEKT
 - NADSTREŠEK
 - KOZOLEC
 - PODPORNI ZID
 - OGRAJA-ZIDANA
 - OGRAJA-RAZNO
 - JAREK
 - PREPUST
 - REŠETKA
 - ROBNIK

- KOMUNALNI VODI:
- KANALIZACIJA ODP.
 - KANALIZACIJA PAD.
 - PLINOVOD
 - VODOVOD
 - ELEKTRIKA-NN
 - ELEKTRIKA-VN
 - TELEFON
 - J. RAZSVETLJAVA

OPIS OSTALIH TOPOGRAFSKIH ZNAKOV IN LINIJ JE NA VOLJO NA NAŠI SPLETNI STRANI: http://www.apolonij.si/datoteke/topo_kljucgn.pdf

Načrt izdelal:

Načrt potrdil:



APOLONIJ d.o.o.
 Medvedova ulica 25, SI-1241 Kamnik
 tel: +386 1 8397246, fax: +386 1 8397247
 e-mail: info@apolonij.si, www.apolonij.si
 Številka IZS 0105

Meritve izvedel: Matjaž Novak
 Za izvajalca potrjuje: Franc Kališnik M.P.

Dne: 20.12.2013

Odgovorni geodet:
 Marko Dolgan univ. dipl. inž. geod.
 IZS Geo0331 M.P.

Dne: 20.12.2013